

PROGETTO

# APHRODITE

PERFUME IS THE KEY TO OUR MEMORY



LABORATORIO DI GRAFICA

**PACKAGING AND ADVERTISING EXPERIENCE**

Classe 5°C Grafica

a.s. 2019/20

Il progetto *APHRODITE* è una esercitazione didattica volta ad approfondire le nostre conoscenze ed esperienze del mondo della comunicazione.

Sarà un'esperienza non solo tecnica e creativa ma anche sensoriale ed emotiva.

Il risultato del nostro lavoro non dovrà rispondere esclusivamente alle esigenze più ovvie della comunicazione grafica, ma dovrà anche essere in grado di produrre un'emozione, un appagamento e uno stimolo visivo che possa tradursi nel desiderio di possesso.

Il profumo è il tema di questo lavoro, profumo per la donna e anche per l'uomo.

Un tema molto stimolante che non mancherà di farci vivere nuove emozioni. Quelle stesse emozioni, da vivere a occhi chiusi, che trasmettono le fragranze e anche il semplice rapporto tattile con il contenitore e con la pressione del dito sull'erogatore.

MORGAN

**BRAND GUIDELINE**  
MORGAN GIRELLI

## FASE ESTEMPORANEA

In questa fase progettuale l'intento è stato quello di stabilire il nome dello stilista attraverso diverse prove di font. Di seguito saranno riportate alcune delle prove di logotype realizzate.

morgan

Morgan

MORGAN

Morgan

Morgan

MORGAN

## STUDIO DEL NOME

Per il nome dello stilista ho scelto il mio. L'origine è gallese, Morgan deriva infatti da "morcant", termine composto da *mor* che indica il mare e da *cant* che indica invece un circolo; il significato complessivo è quindi quello di "cerchio del mare".

Il font si chiama **Arkhip Regular** e ho deciso di utilizzarlo perché alcune sue lettere ricordano la sinuosità delle onde del mare.

MORGAN

# LOGO POSITIVO E NEGATIVO

Il logo è disponibile in positivo e negativo.

**MORGAN**

**MORGAN**

## AREA DI RISPETTO

L'area di rispetto è lo spazio minimo che intercorre tra il logo e qualsiasi altro elemento (testo o immagini) che lo circonda. Il logo include una spaziatura minima pari all'altezza della lettera M.



MORGAN



MORGAN

# LEGGIBILITÀ

Non ridurre il logo oltre la dimensione minima indicata in questa pagina.

# MORGAN

# MORGAN

20,6  
MORGAN 2,7

Tutti i valori sono espressi in millimetri.



## USI IMPROPRI

Il logo MORGAN deve essere riprodotto secondo le specifiche stabilite in questa linea guida. Un utilizzo non corretto può confondere e rendere difficile il riconoscimento del marchio. Ecco alcuni esempi di usi impropri del logo.

The word "MORGAN" is written in a bold, sans-serif font, but the color is red instead of the standard black.

Non modificare il colore del logo

The word "MORGAN" is written in a bold, sans-serif font, but the font style is different from the official logo font.

Non modificare il font del logo

The word "MORGAN" is written in a bold, sans-serif font, but the letters are distorted and slanted.

Non distorcere il logo

The word "MORGAN" is written in a bold, sans-serif font, but it has a shadow effect behind it.

Non aggiungere effetti al logo

The word "MORGAN" is written in a bold, sans-serif font, but it is placed on a solid green background.

Non utilizzare fondi appariscenti

T-SHIRT MOCKUP



SUNGLASSES MOCKUP



HANDBAG MOCKUP



*the first*

## FASE ESTEMPORANEA

In questa fase progettuale l'intento è stato quello di stabilire il nome del profumo. Di seguito sono riportate alcune delle prove di naming e logotype realizzate.

*Premiere*

*the First*

the First

THE FIRST

*the first*

*the First*

## STUDIO DEL NOME

**The First** è il primo profumo della casa stilistica *Morgan* ed è stato realizzato con l'intento di espandere il proprio mercato, a livello internazionale, nel settore della profumeria.

Il nome *the First* è stato scelto sia perché l'azienda, come detto, si affaccia al mondo della profumeria, e sia per far sentire la donna che lo usa al 1° posto.

Il font utilizzato è un *Reey Regular*, reso unico facendo risaltare la *F* come una sorta di gabbia del tutto e che dà vita a una composizione sinuosa e dinamica ma rimanendo ben bilanciata e di facile lettura.



The First

# LOGO POSITIVO E NEGATIVO

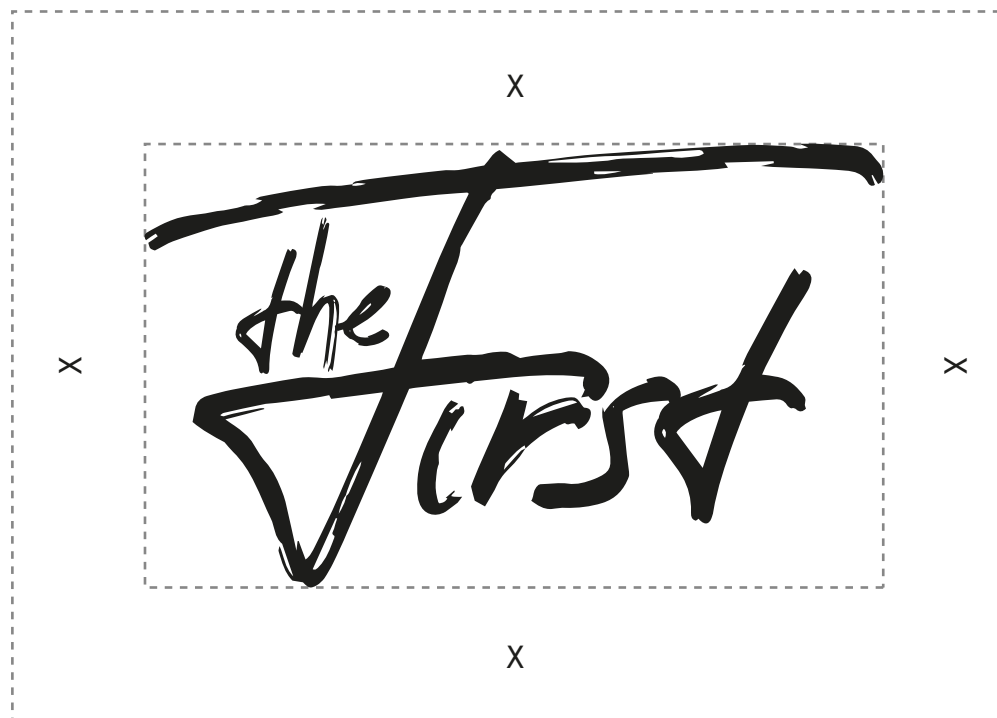
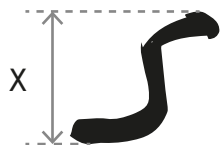
Il logo è disponibile in positivo e negativo.





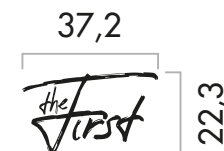
# AREA DI RISPETTO

L'area di rispetto è lo spazio minimo che intercorre tra il logo e qualsiasi altro elemento (testo o immagini) che lo circonda. Il logo include una spaziatura minima pari all'altezza della lettera S.



# LEGGIBILITÀ

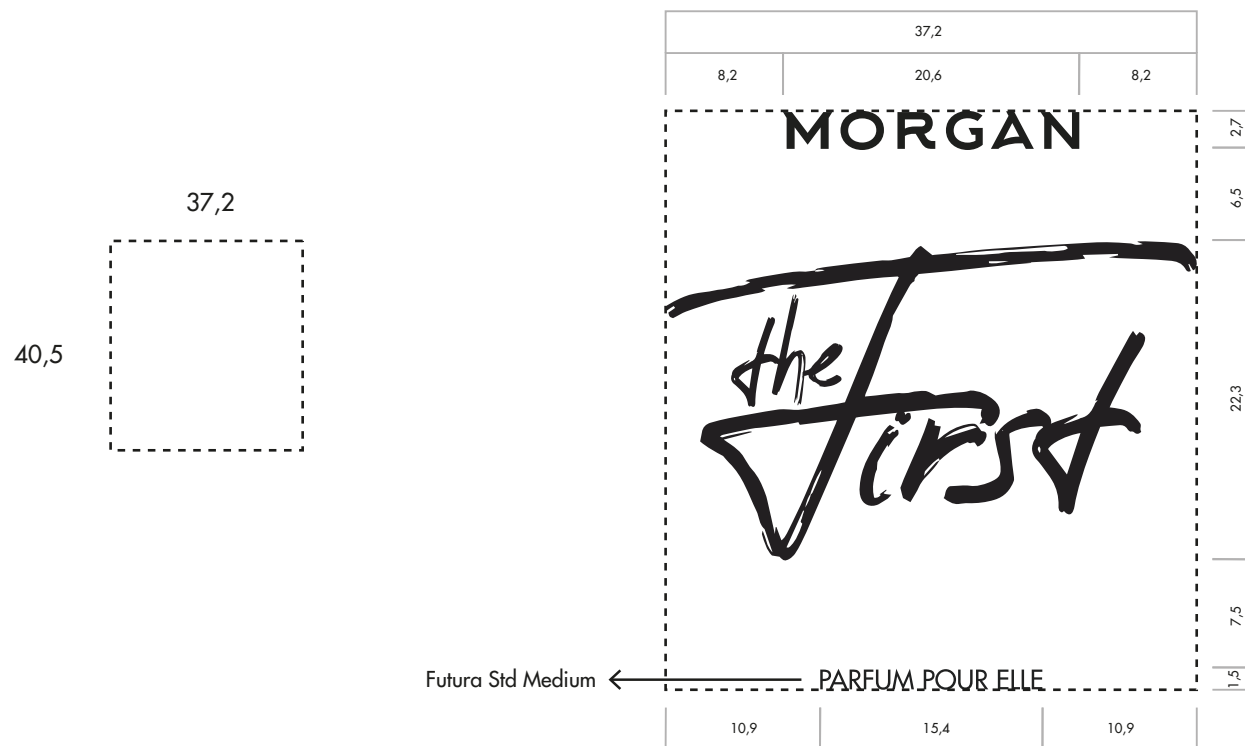
Non ridurre il logo oltre la dimensione minima indicata in questa pagina.



Tutti i valori sono espressi in millimetri.

# PROGETTO ETICHETTA

Di seguito sono riportate le misure relative all'etichetta.



Tutti i valori sono espressi in millimetri.

# DIMENSIONI BOTTIGLIA CON ETICHETTA

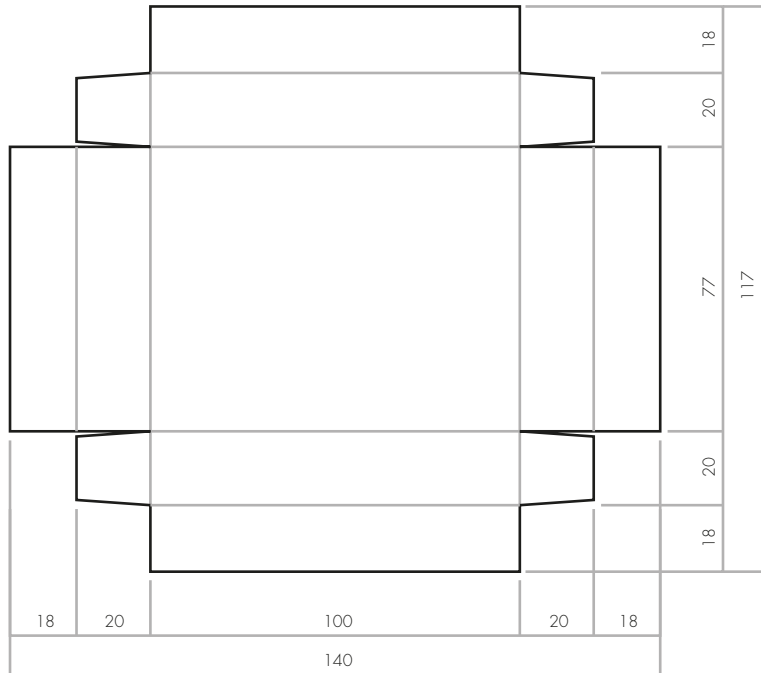
Di seguito sono riportate le misure relative alla bottiglia e al posizionamento dell'etichetta.



Tutti i valori sono espressi in millimetri.

# PROGETTO PACKAGING

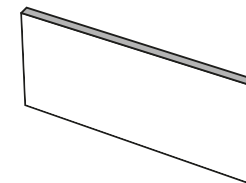
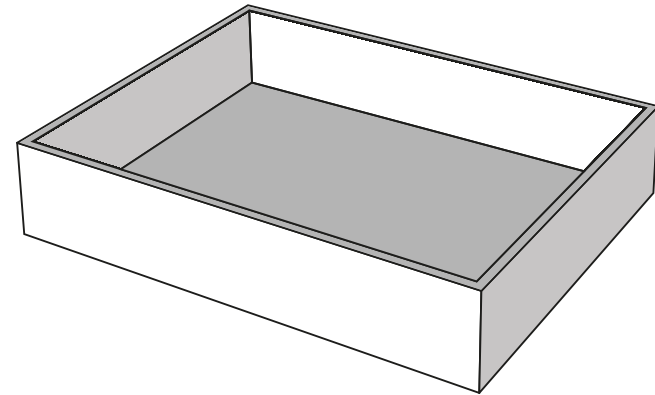
In questa tavola sono presenti i disegni tecnici e la relativa ricostruzione in 3D della base esterna del packaging e della targhetta.



base esterna



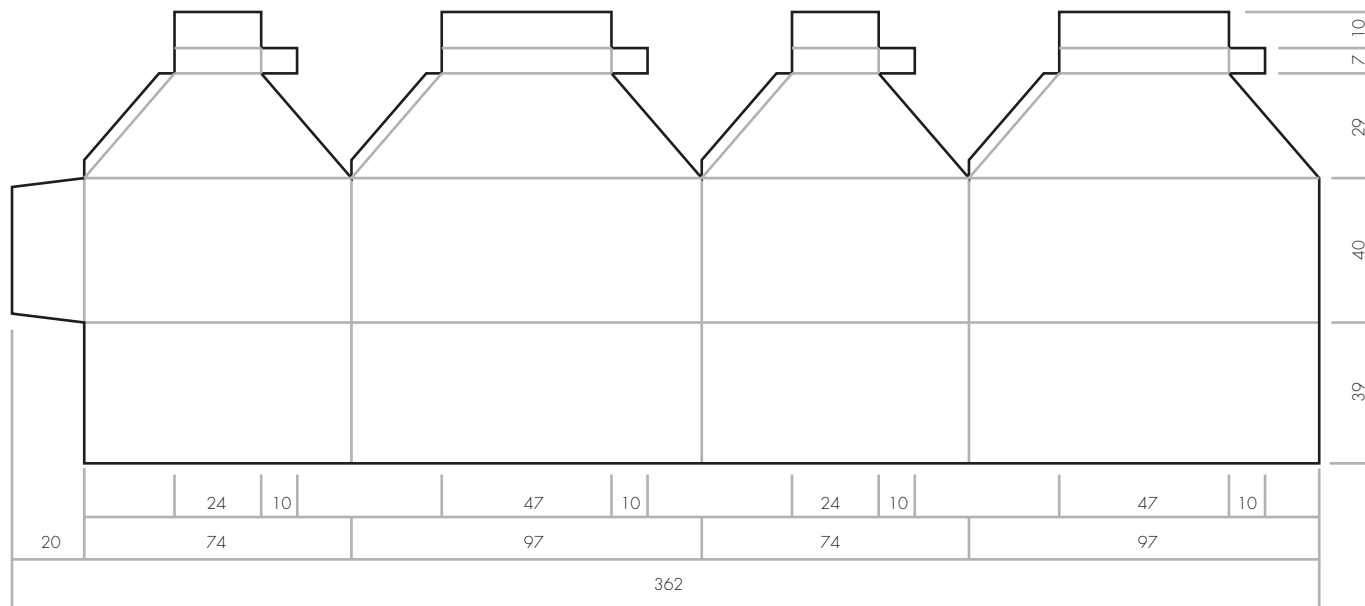
targhetta



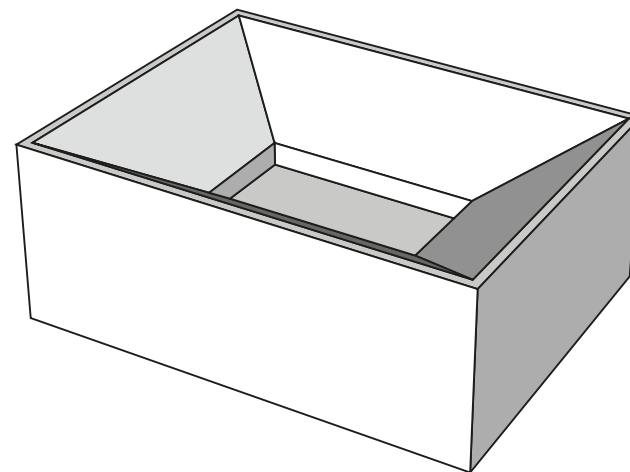
Tutti i valori sono espressi in millimetri.

# PROGETTO PACKAGING

In questa tavola sono presenti i disegni tecnici e la relativa ricostruzione in 3D della base d'appoggio della bottiglia.



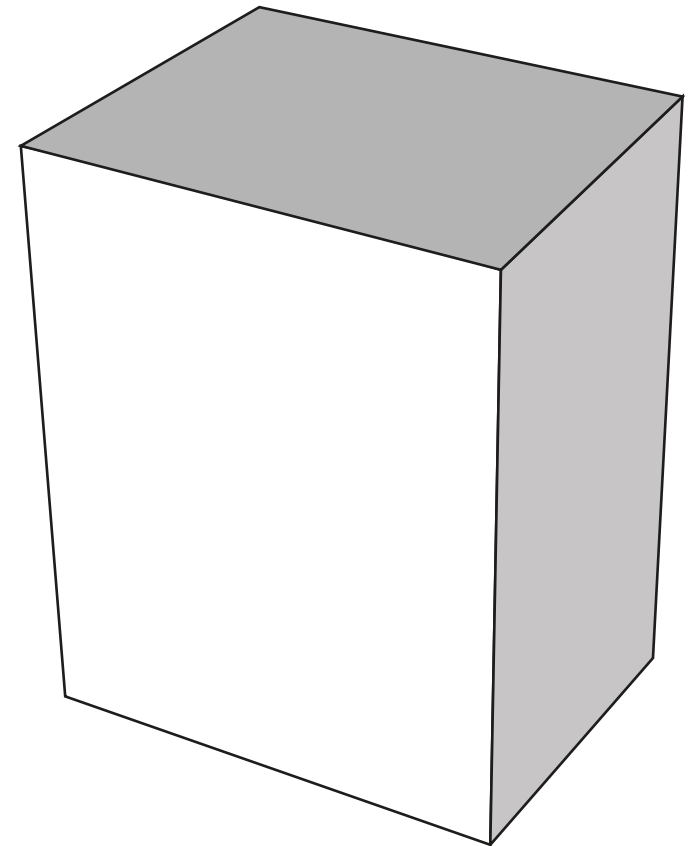
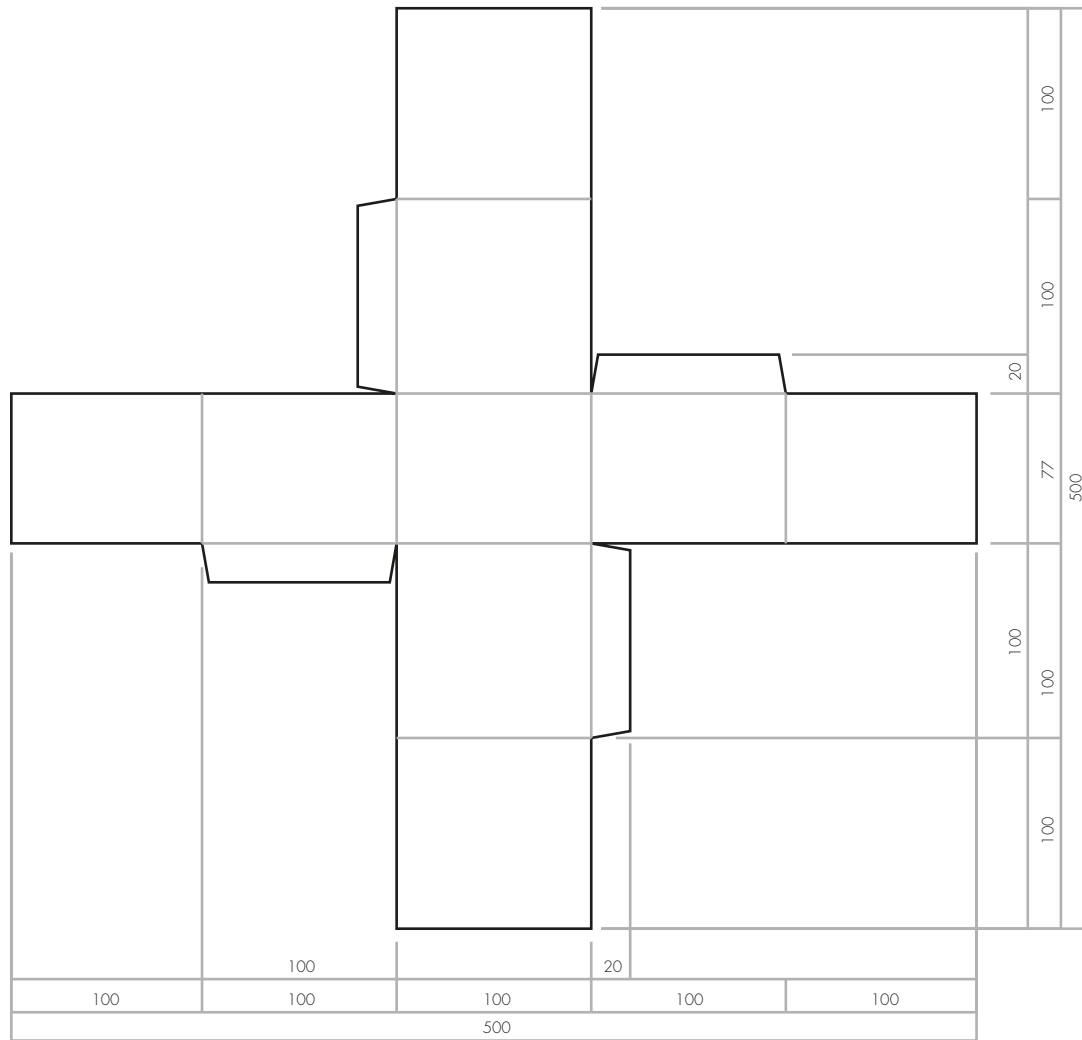
base d'appoggio della bottiglia



Tutti i valori sono espressi in millimetri.

# PROGETTO PACKAGING

In questa tavola sono presenti i disegni tecnici e la relativa ricostruzione in 3D del coperchio esterno del packaging.

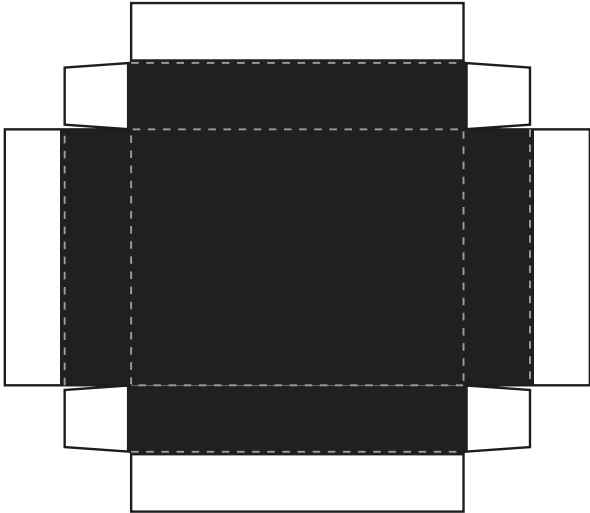


coperchio esterno

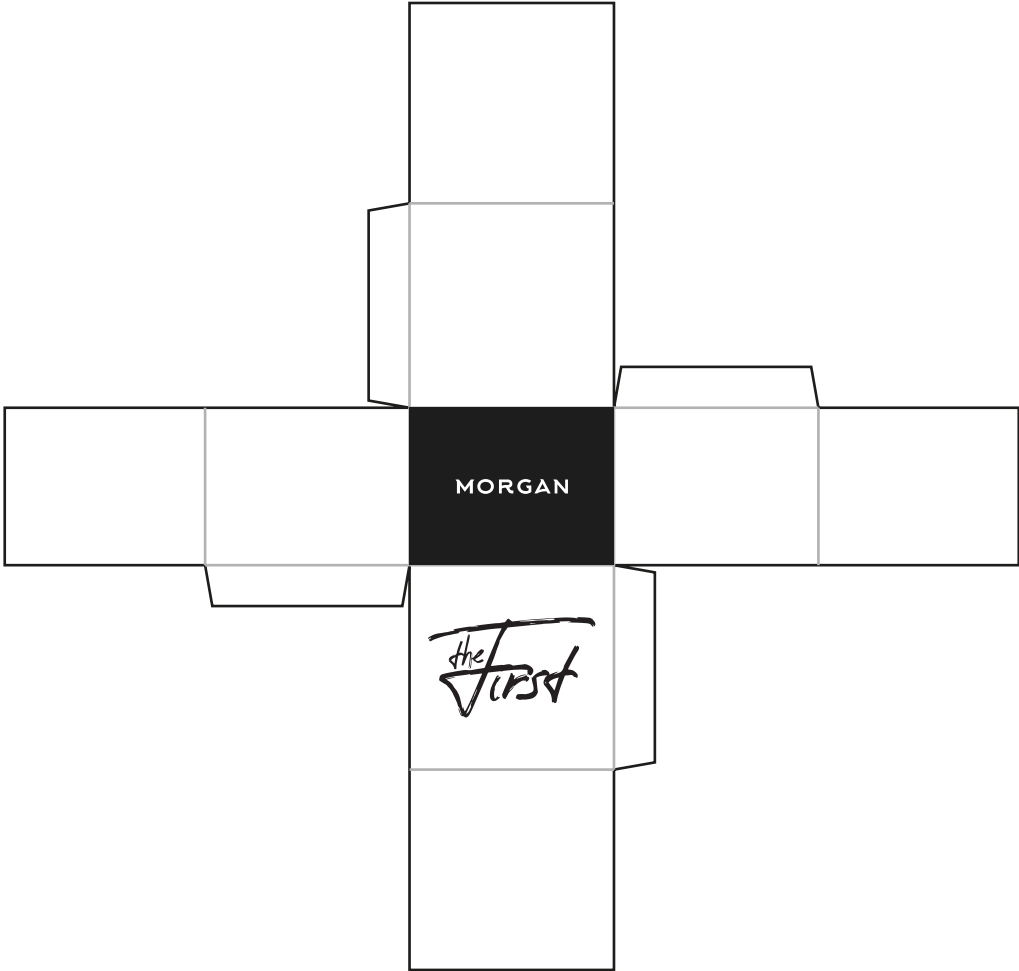
Tutti i valori sono espressi in millimetri.

# GRAFICA PACKAGING

In questa tavola sono presenti le grafiche relative al progetto del packaging



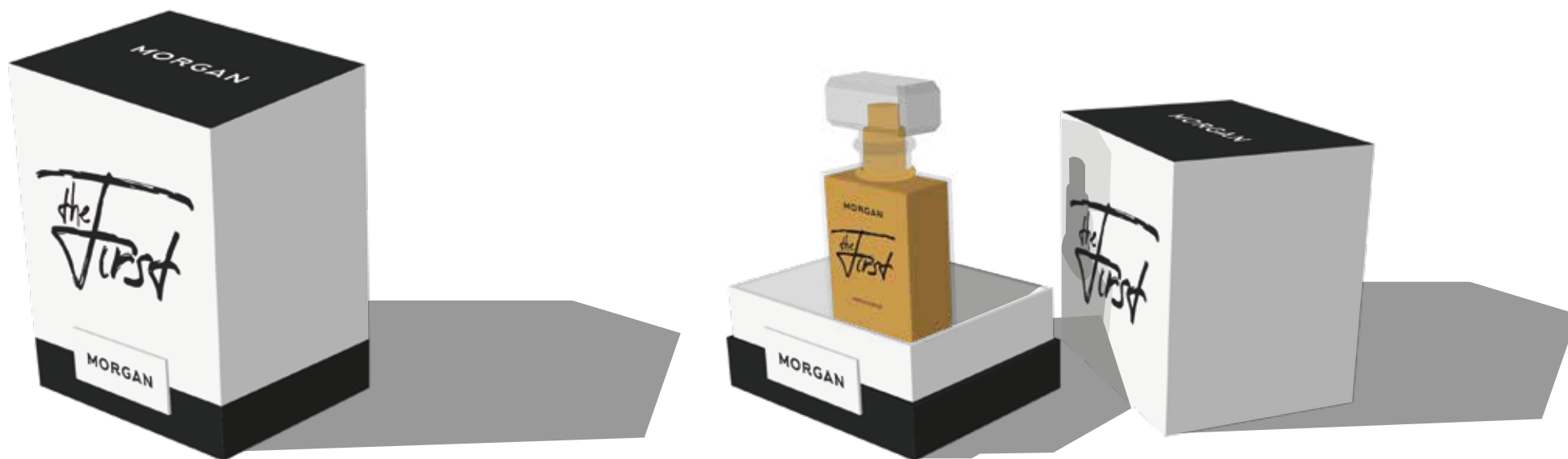
MORGAN





# PACKAGING MOCKUP

Costruzione in 3D del packaging con relative grafiche.



# ADVERTISING

Advertising del profumo *the First*. Modella: **Maryna Linchuk**



# ADVERTISING MOCKUP



