

PROGETTO
APHRODITE
PERFUME IS THE KEY TO OUR MEMORY



LABORATORIO DI GRAFICA
PACKAGING AND ADVERTISING EXPERIENCE
Classe 5°C Graficaa.s. 2019_2020

Il progetto APHRODITE è una esercitazione didattica volta ad approfondire le conoscenze ed esperienze del mondo della comunicazione.

Il PROFUMO è il tema di questo lavoro. Profumo per la donna e anche per l'uomo. Un tema molto stimolante che ci trascina in nuove emozioni.

Quelle stesse emozioni, da vivere a occhi chiusi, che trasmettono le fragranze e anche il semplice rapporto tattile con il contenitore e con la pressione del dito sull'erogatore.

TOMMASI MATTEO 5^C

MANUALE OPERATIVO LOGO STILISTA

TAÒMA

TAV.1 PRESENTAZIONE

LOGO STILISTA TAÒMA

Il nome che ho scelto per lo stilista è una parola aramaica da cui deriva il mio cognome.

Taòma si traduce in italiano come "gemelli", quindi ho deciso di tematizzare il brand e i prodotti con temi provenienti dalla mitologia greca visto che da essa provengono i "dioscuri" ovvero una coppia di gemelli che ha dato anche il nome alle due stelle più importanti della costellazione dei gemelli, Castore e Polluce.

TAÒMA

TAV.2
FASE
ESTEMPORANEA

LOGO STILISTA

TAÒMA

Ho fatto varie prove di font provandone di ogni tipo, alla fine ho optato per il font "Cormorant SC", un serif.

Inizialmente avevo optato per il font Marcellus ma l'ho scartato perché volevo creare un logo bilanciato con la O come centro e la M in quel font era troppo grande e non si riusciva a bilanciare bene.

Inizialmente il logo non prevedeva le due linee ma senza di esse dava l'impressione di essere troppo poco quindi ho deciso di aggiungerle anche perché così ricorda una greca.

Taòma TAÒMA Taòma *Taòma* TAÒMA Taòma

Taòma Taòma Taòma *Taòma* *TAÒMA*

TAÒMA TAÒMA TAÒMA

Taòma

TAÒMA

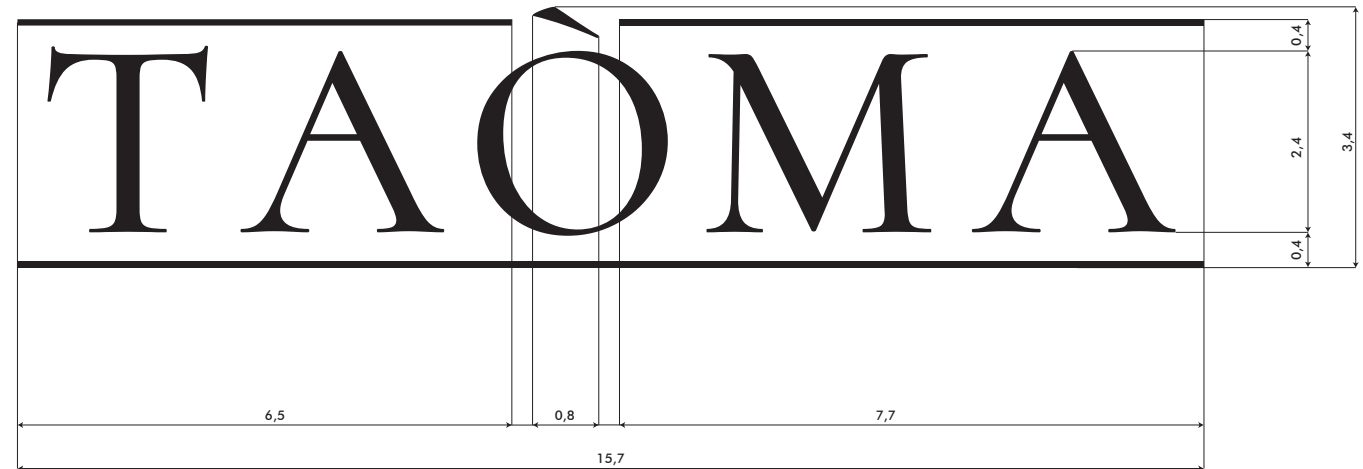
Marcellus SC

TAÒMA

Cormorant SC

TAV.3
PROPORZIONI

LOGO STILISTA
TAÒMA



TAV.4
RIDUZIONI

LOGO STILISTA
TAÒMA

TAÒMA

100%

TAÒMA

50%

TAÒMA

25%

TAV.5
AREA DI
RISPETTO

LOGO STILISTA
TAÒMA



TAV.6
LOGO POSITIVO
E NEGATIVO

LOGO STILISTA
TAÒMA

TAÒMA

TAÒMA

TAV.7
ERRORI DI
UTILIZZO

LOGO STILISTA
TAÒMA



Non distorcere il logo



Non rimuovere
elementi del logo



Non cambiare i colori
del logo



Non cambiare le
proporzioni degli
elementi del logo



Non cambiare la
posizione degli
elementi del logo

TAV.8
MOCKUP

LOGO STILISTA
TAÒMA



TAV.9
MOCKUP

LOGO STILISTA
TAÒMA

TOMMASI MATTEO



TAV.10
MOCKUP

LOGO STILISTA
TAÒMA



TOMMASI MATTEO

TAV.11
MOCKUP

LOGO STILISTA
TAÒMA



PRESENTAZIONE PROFUMO

LEDA



TAV.13
PRESENTAZIONE
PRODOTTO
PROFUMO
LÉDA

Léda è il nome della moglie di Tiandro Re di Sparta, Léda è anche la madre dei Dioscuri nati da un rapporto con Zeus.

"Gain the divine beauty of the queen of Sparta" è lo slogan del prodotto, che è pensato per tutte quelle donne che si considerano guerriere, come le donne di Sparta, che però non rinunciano alla loro femminilità ed eleganza tipiche di una regina e capaci di ammaliare il padre di tutti gli dei.

L'accento sulla "é" è stato sostituito con una piuma in riferimento alla storia del concepimento dei figli di Léda e Zeus perché nella storia Zeus si avvicina a Léda sottoforma di Cigno.



TAV.14
FASE
ESTEMPORANEA

PROFUMO
LÉDA

Il nome era definito già dall'inizio però ci son stati vari esempi di font e spaziatura delle lettere, alla fine sono arrivato alla spaziatura attuale per poi aggiungere la piuma al posto dell'accento che è stata cambiata come forma e leggermente ingrandita perché la prima versione in una scala più piccola era poco riconoscibile.

LÉDA

LÉDA

LÉDA

LÉDA

TAV.15
PROPORZIONI

PROFUMO
LÉDA



TAV.16
RIDUZIONI

PROFUMO
LÉDA

LÉDA

100%

LÉDA

50%

LÉDA

25%

TOMMASI MATTEO

TAV.17
AREA DI
RISPETTO

PROFUMO
LEDA



TOMMASI MATTEO

TAV.18
LOGO POSITIVO
E NEGATIVO

PROFUMO
LÉDA

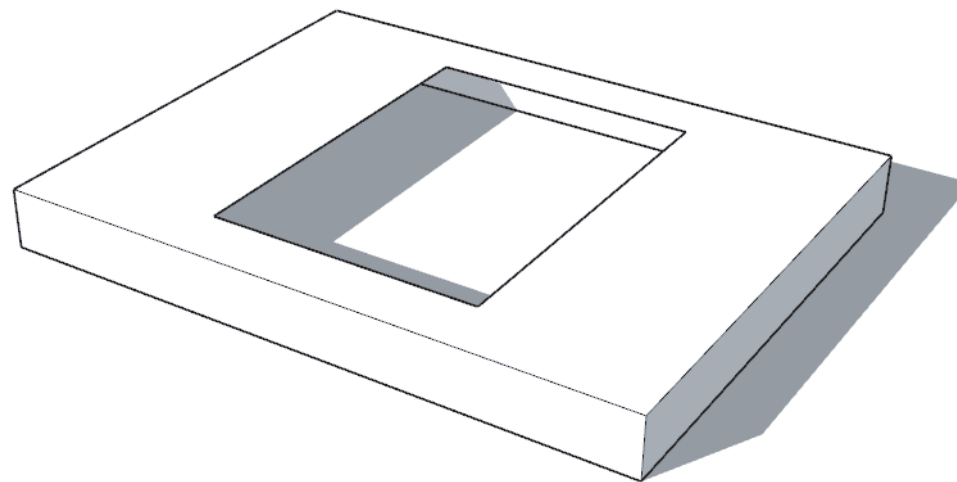
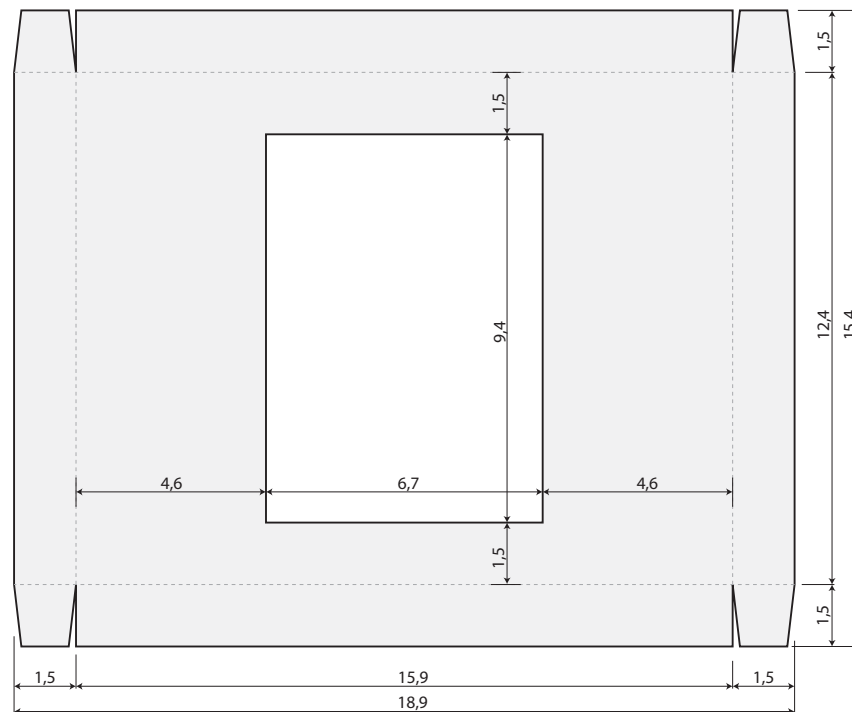
LÉDA

LÉDA

TAV.19
PACKAGING

PROFUMO
LÉDA

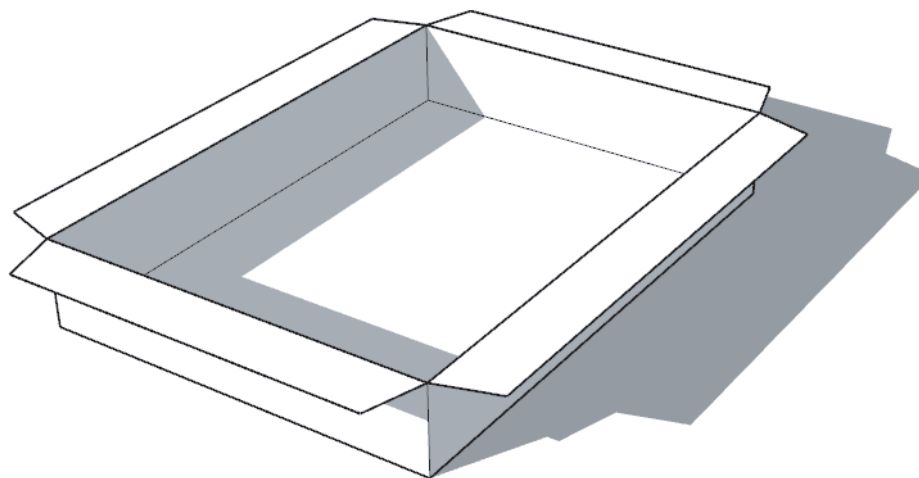
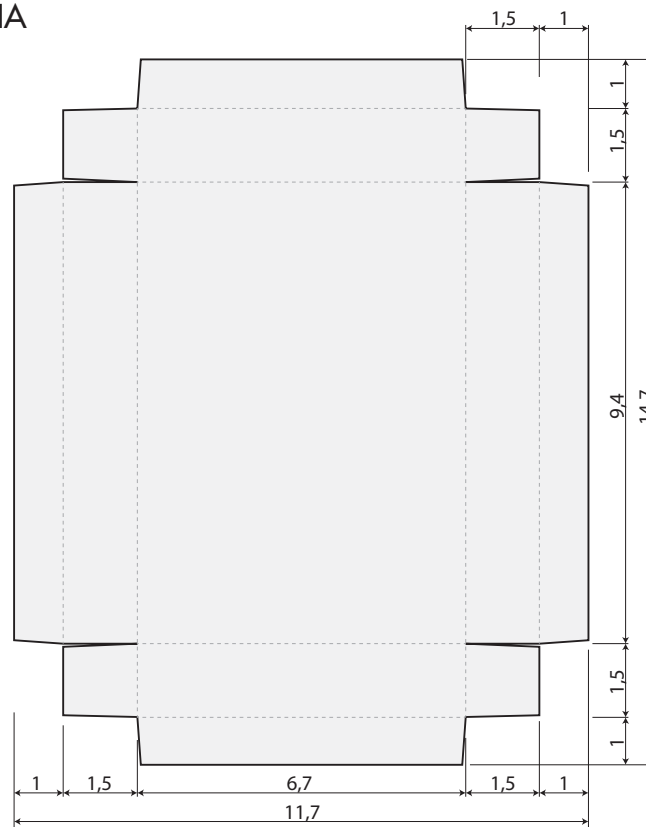
1 - BASE INTERNA



TAV.20
PACKAGING

PROFUMO
LÉDA

2 - BASETTA INCASTRO BOTTIGLIA

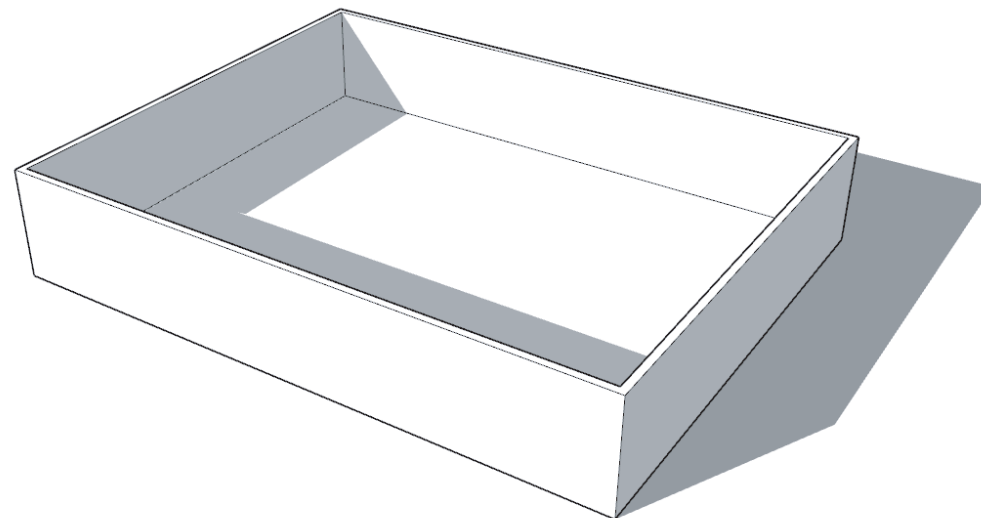
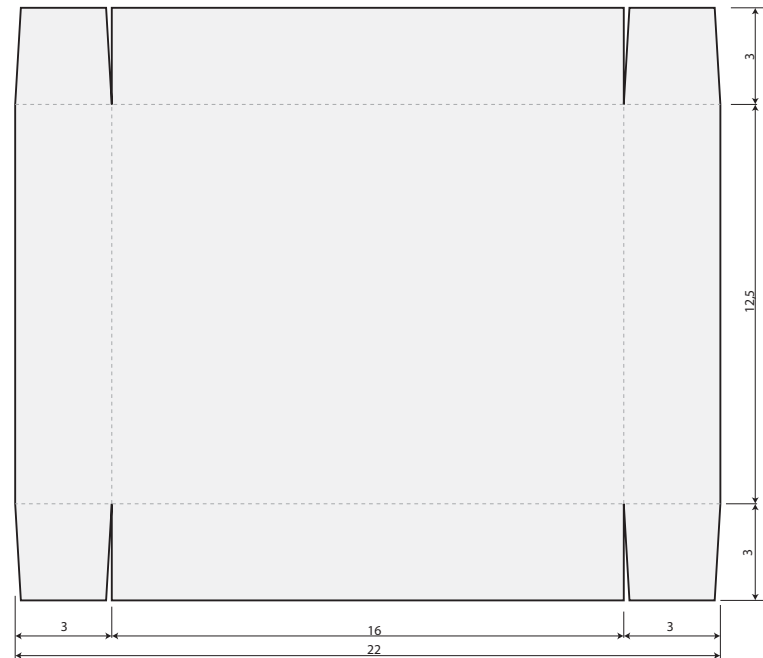


TOMMASI MATTEO

TAV.21
PACKAGING

PROFUMO
LÉDA

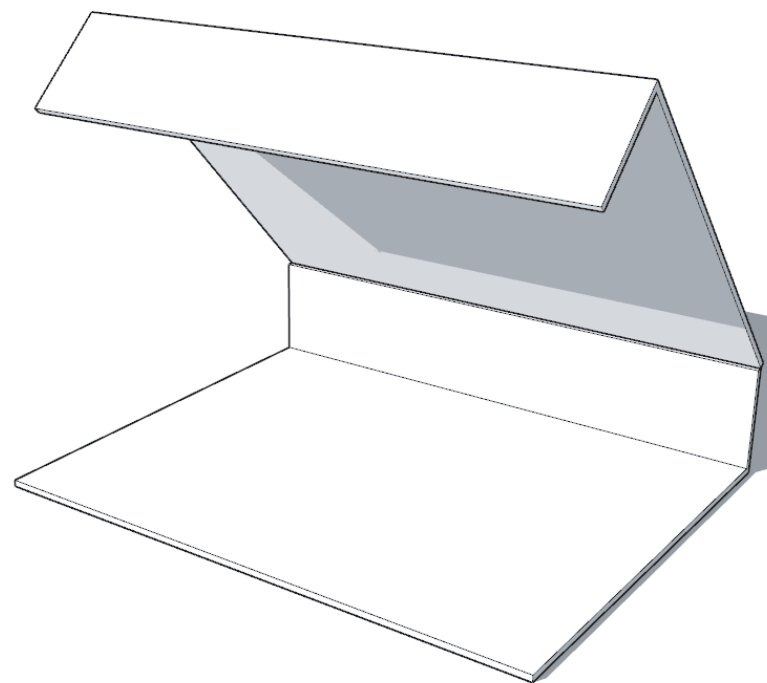
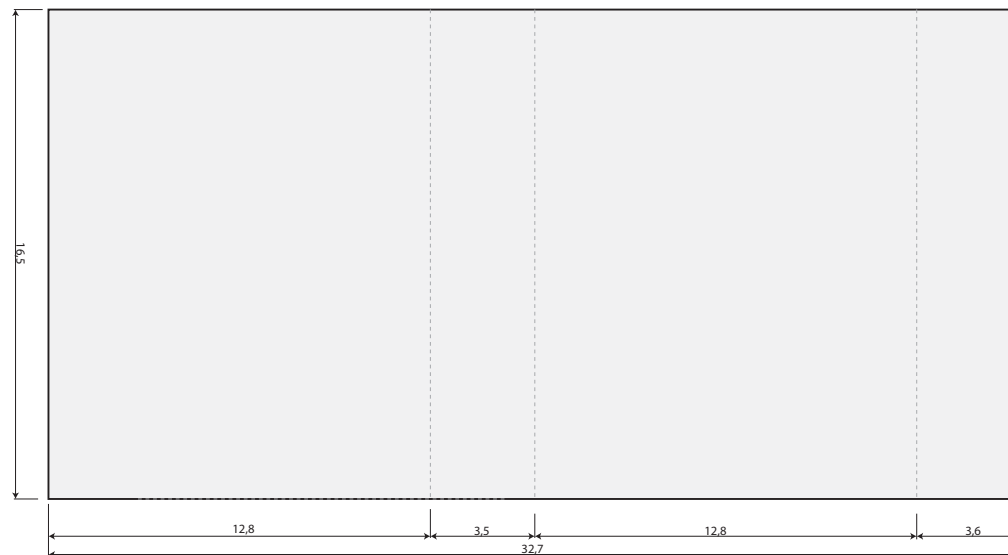
3 - BASE ESTERNA



TAV.22
PACKAGING

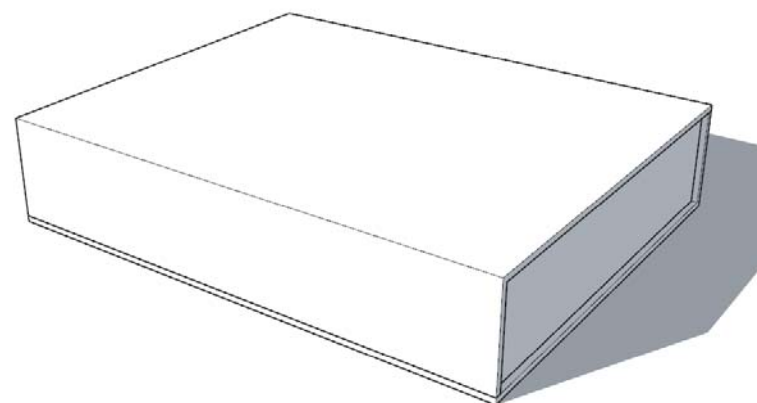
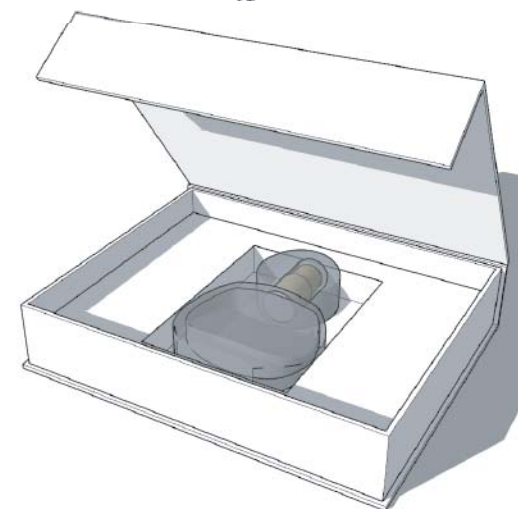
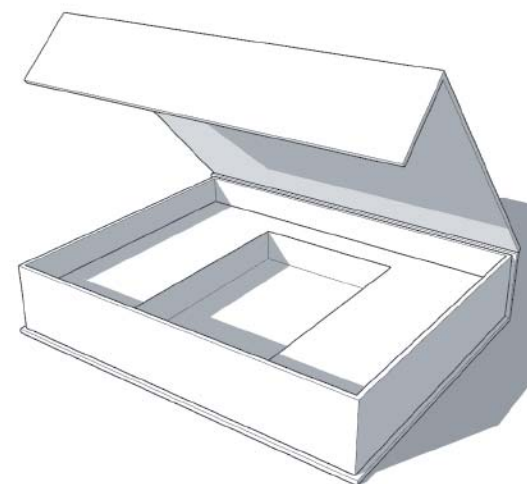
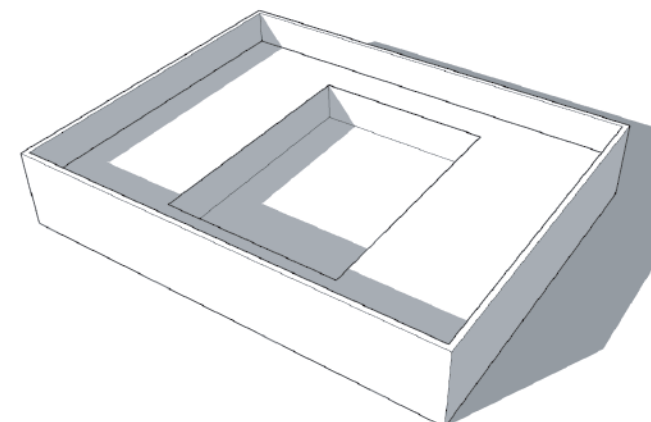
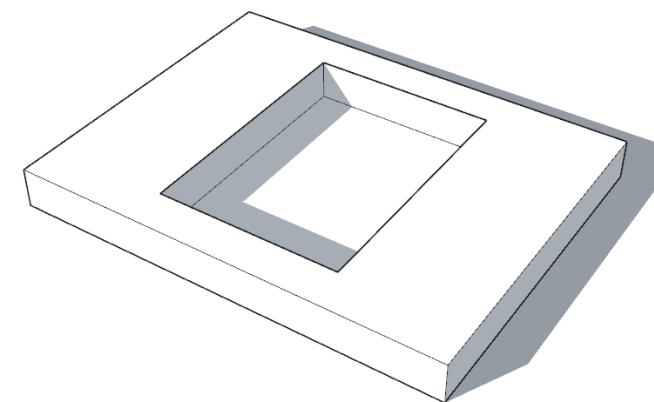
PROFUMO
LÉDA

4 - CHIUSURA



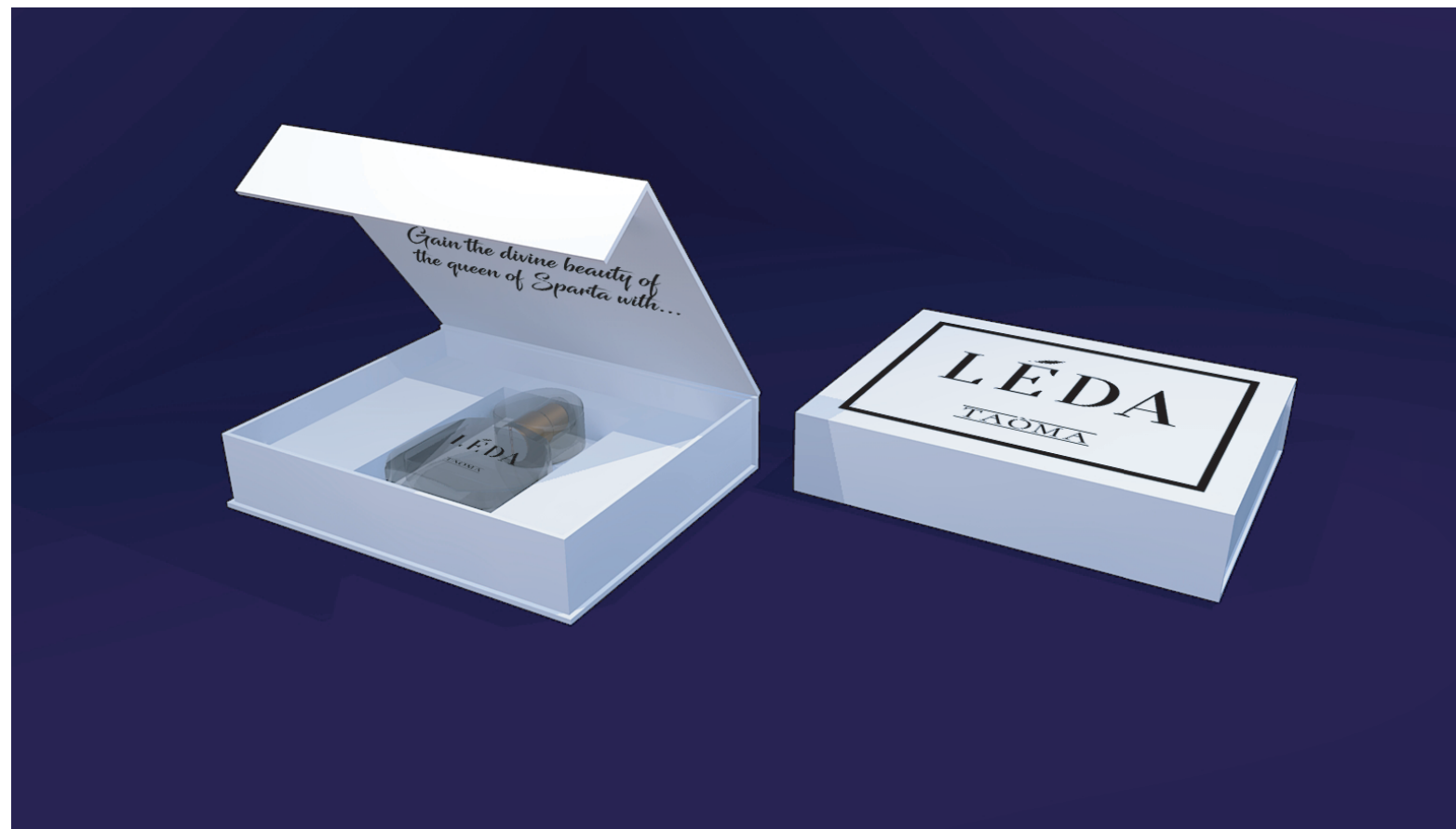
TAV.23
PACKAGING

PROFUMO
LÉDA



TAV.24
PACKAGING

PROFUMO
LÉDA



TAV.25
PUBBLICITÀ

PROFUMO
LÉDA

TOMMASI MATTEO

TAÒMA

*Gain the divine beauty of the
queen of Sparta with...*



TAV.26
PUBBLICITÀ

PROFUMO
LÉDA



TOMMASI MATTEO