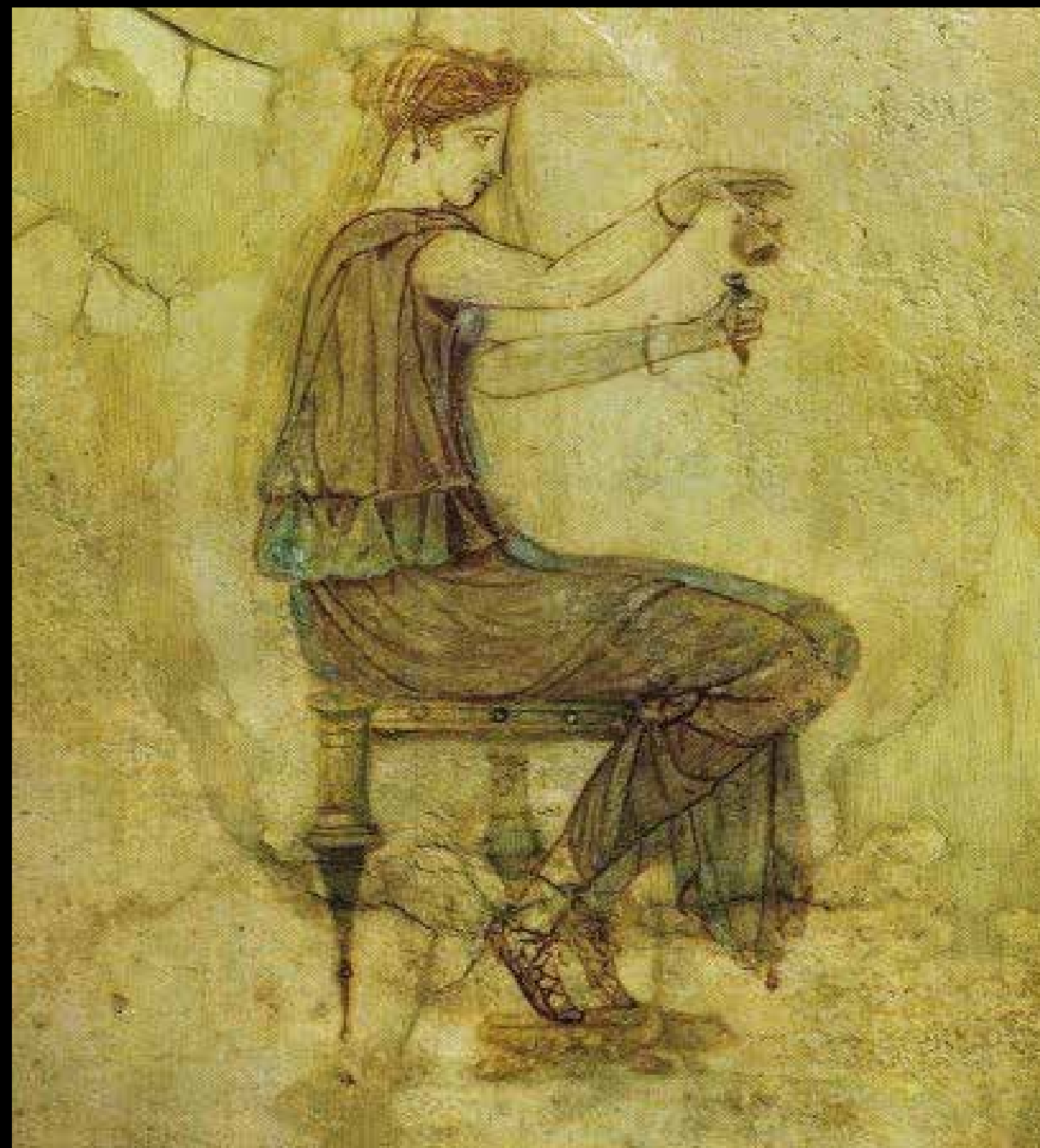


Progetto

# APHRODITE

Purfume is the key to our memory



Manuale operativo di Serena Rochira  
Classe 5<sup>^</sup>C sezione Grafica a.s. 2019/20  
Liceo Artistico "V. Calò" Grottaglie

Il progetto Aphrodite è un'esercitazione didattica volta ad approfondire le conoscenze ed esperienze del mondo della comunicazione.

Il Profumo è il tema di questo lavoro. Profumo per la donna e anche per l'uomo.

Un tema molto stimolante che ci trascina in nuove emozioni. Quelle stesse emozioni, da vivere a occhi chiusi, che trasmettono le fragranze e anche il semplice rapporto tattile con il contenitore e con la pressione del dito sull'erogatore.

*Serena*

SERENA ROCHIRA 5^C



Sereine

Il progetto Aphrodite prevedeva che creassimo con il nostro nome il marchio dello stilista. Ho infatti voluto utilizzare il mio nome tradotto in francese, cosicchè potesse donare un accento più elegante. Inoltre il significato sta a racchiudere tutta quella che è la tranquillità, la serenità, la quiete di cui un uomo a bisogno nella sua vita. La serenità è infatti quella componente significativa nel costruire il benessere emotivo dell'uomo da cui ne dipende poi la felicità. Il font che ho utilizzato per completare e dare al meglio l'idea di purezza ed eleganza è un England, un carattere che dà l'impressione di essere spontaneo e con un tratto rassicurante.

Sereine

Sereine

*Sereine*

*Sereine*

*Sereine*

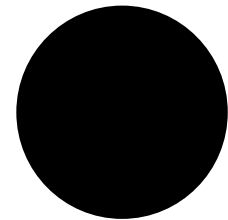
*Serena*

*SereineRouge*

*SereineRouge*

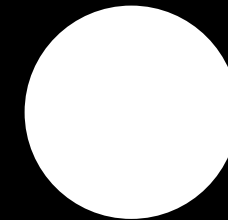
*SereineRouge*

*Sereine*



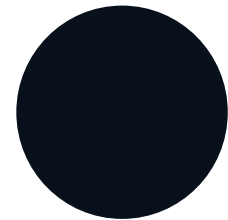
CYMYK: 0%; 0%; 0%; 100%  
RGB: 0; 0; 0  
HSB: 0°0%; 0%  
#000000

*Sereine*



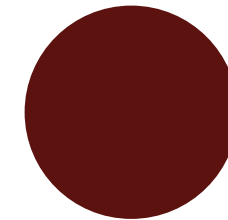
CYMYK: 0%; 0%; 0%; 0%  
RGB: 255; 255; 255  
HSB: 0°0%; 100%  
#FFFFFF

*Sereine*



CYMYK: 100%; 85%; 54%; 81%  
RGB: 8; 16; 27  
HSB: 214°70%; 10%  
#08101B

*Sereine*



CYMYK: 37%; 100%; 90%; 60%  
RGB: 92; 18; 15  
HSB: 1°83%; 36%  
#5C120F

*Sereine*

100%

*Sereine*

75%

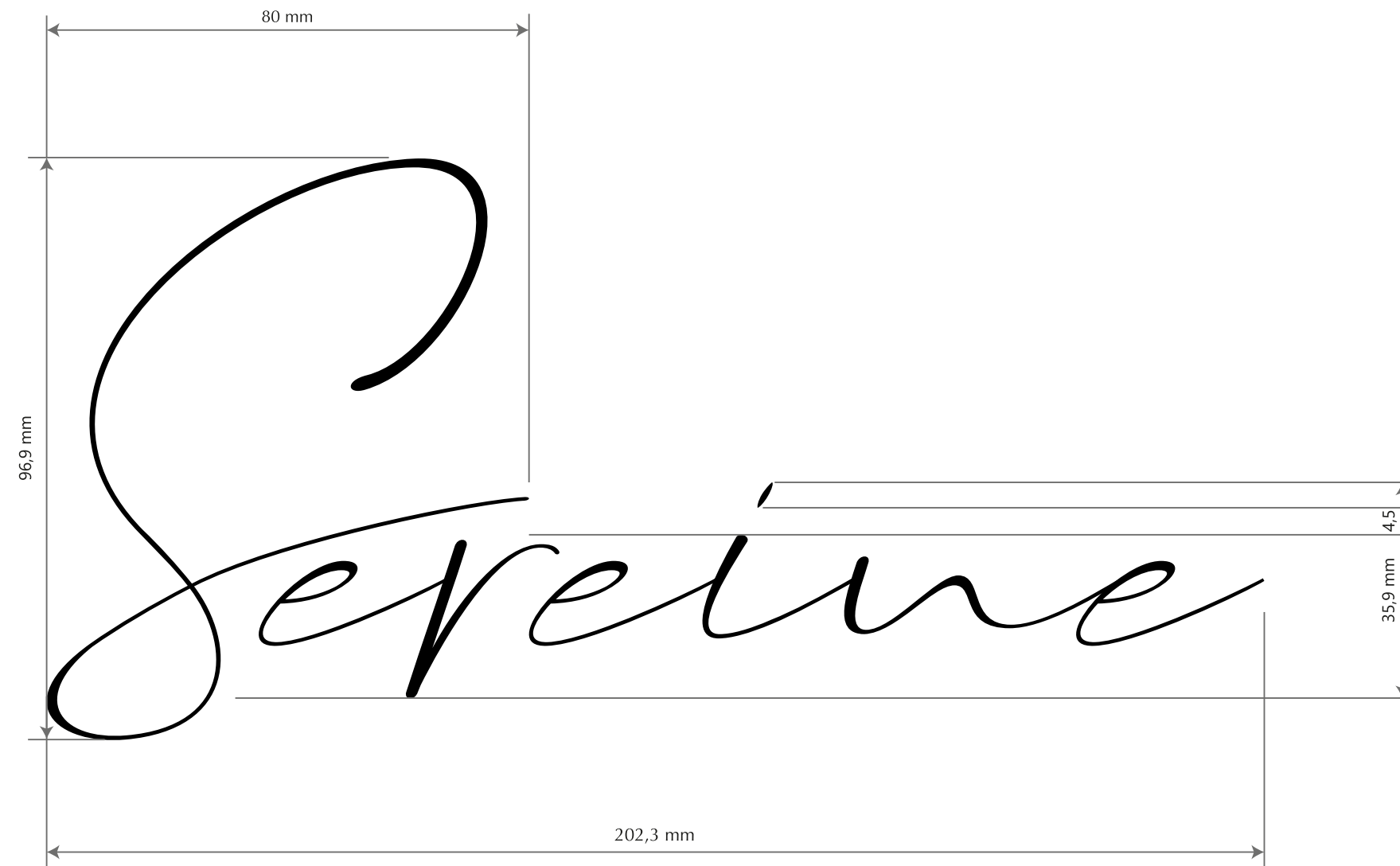
*Sereine*

50%













*Sereine*

Non distorcere il font



*Sereine*

Non cambiare colore



*Sereine*

Non spostare gli elementi



Sereine

Non cambiare il font



*Sereine*

Non aggiungere effetti



*Sereine*

Non alterare la crenatura



















# ÉPHÈBÈ

SERENA ROCHIRA 5^C

ÉPHÈBE

Il nome che ho scelto per il mio profumo è proprio "ÉPHÈBE" che letteralmente significa adone e più nello specifico signore. Inteso come colui che è simbolo di bellezza e giovinezza; colui che dà grande importanza alla cura della propria persona e in particolar modo all'abbigliamento. L'obiettivo era quello di suscitare attraverso questo carattere lineare un senso di precisione ed eleganza, ma allo stesso tempo volevo che trasmettesse sensualità, persuasione, sicurezza e stabilità; tutto ciò che una donna vorrebbe vedere nel proprio uomo, Il font che ho utilizzato per completare l'idea è un Montserrat.

Éphèbe

Éphèbe

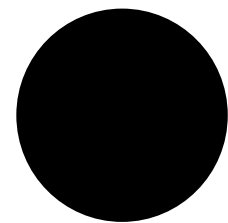
Éphèbe

ÉPHÈBE

Éphèbe

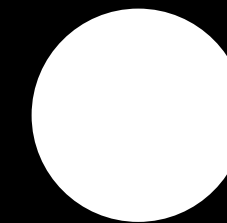


ÉPHÈBE



CYMYK: 0%; 0%; 0%; 100%  
RGB: 0; 0; 0  
HSB: 0°0%; 0%  
#000000

ÉPHÈBE



CYMYK: 0%; 0%; 0%; 0%  
RGB: 255; 255; 255  
HSB: 0°0%; 100%  
#FFFFFF

**ÉPHÈBE**  
100%

**ÉPHÈBE**  
75%

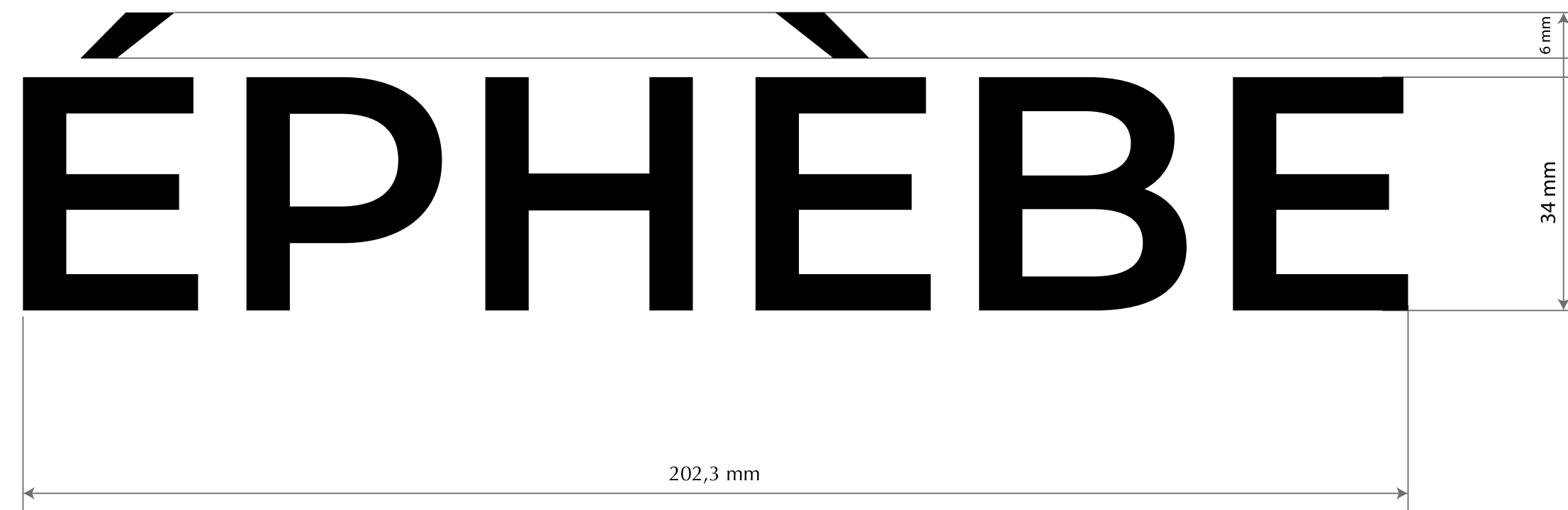
**ÉPHÈBE**  
50%

ÉPHÈBE  
100%

ÉPHÈBE  
75%

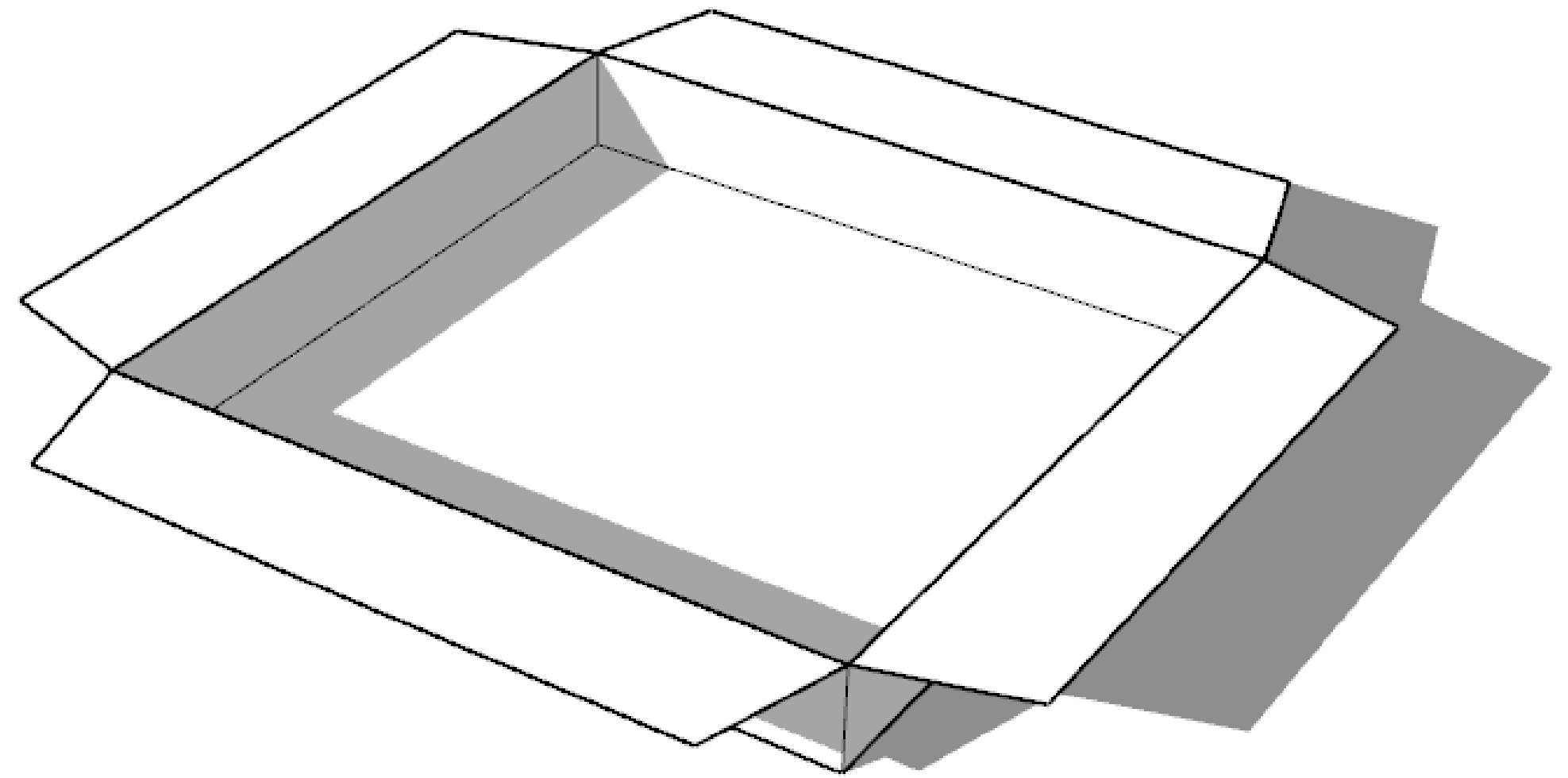
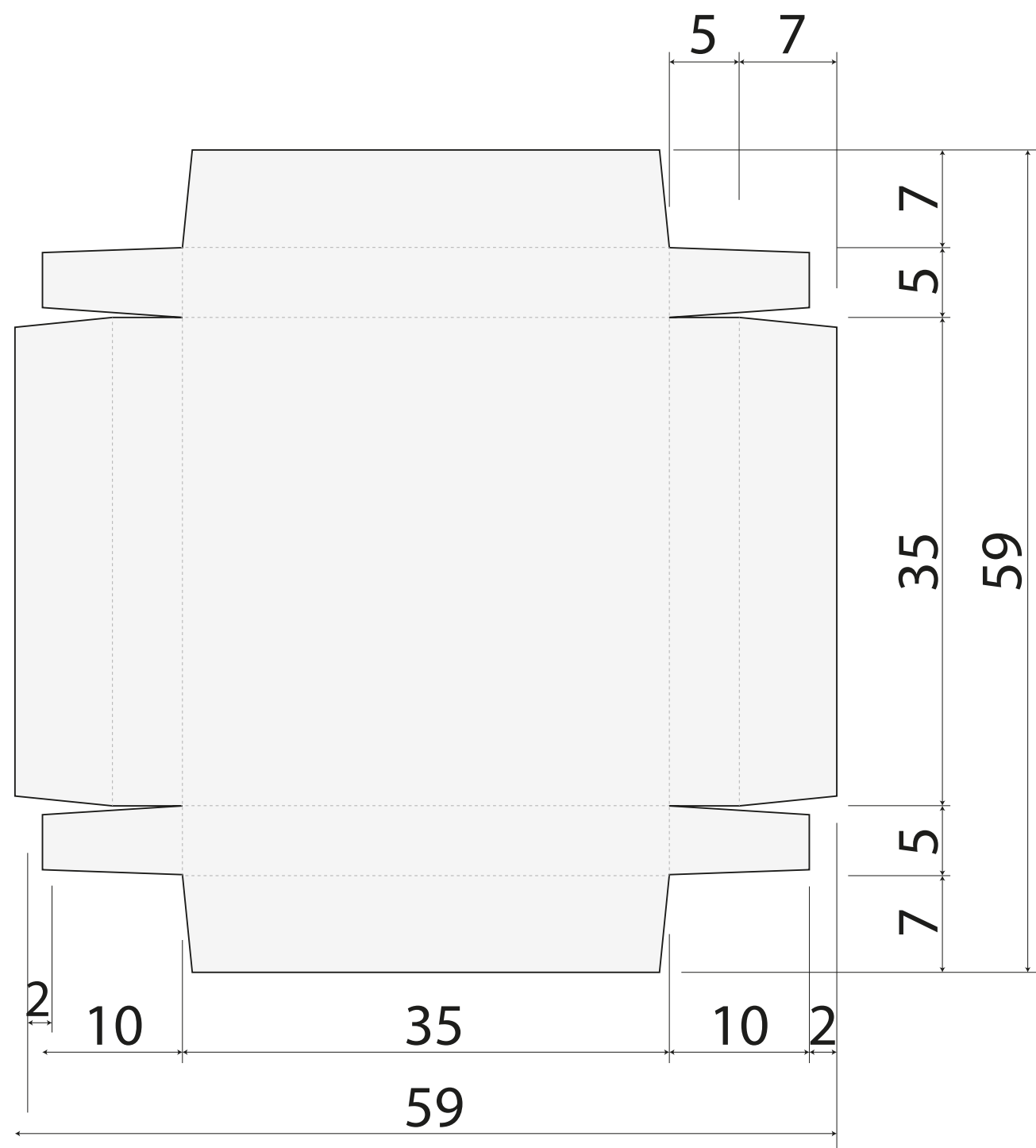
ÉPHÈBE  
50%

ÉPHÈBE

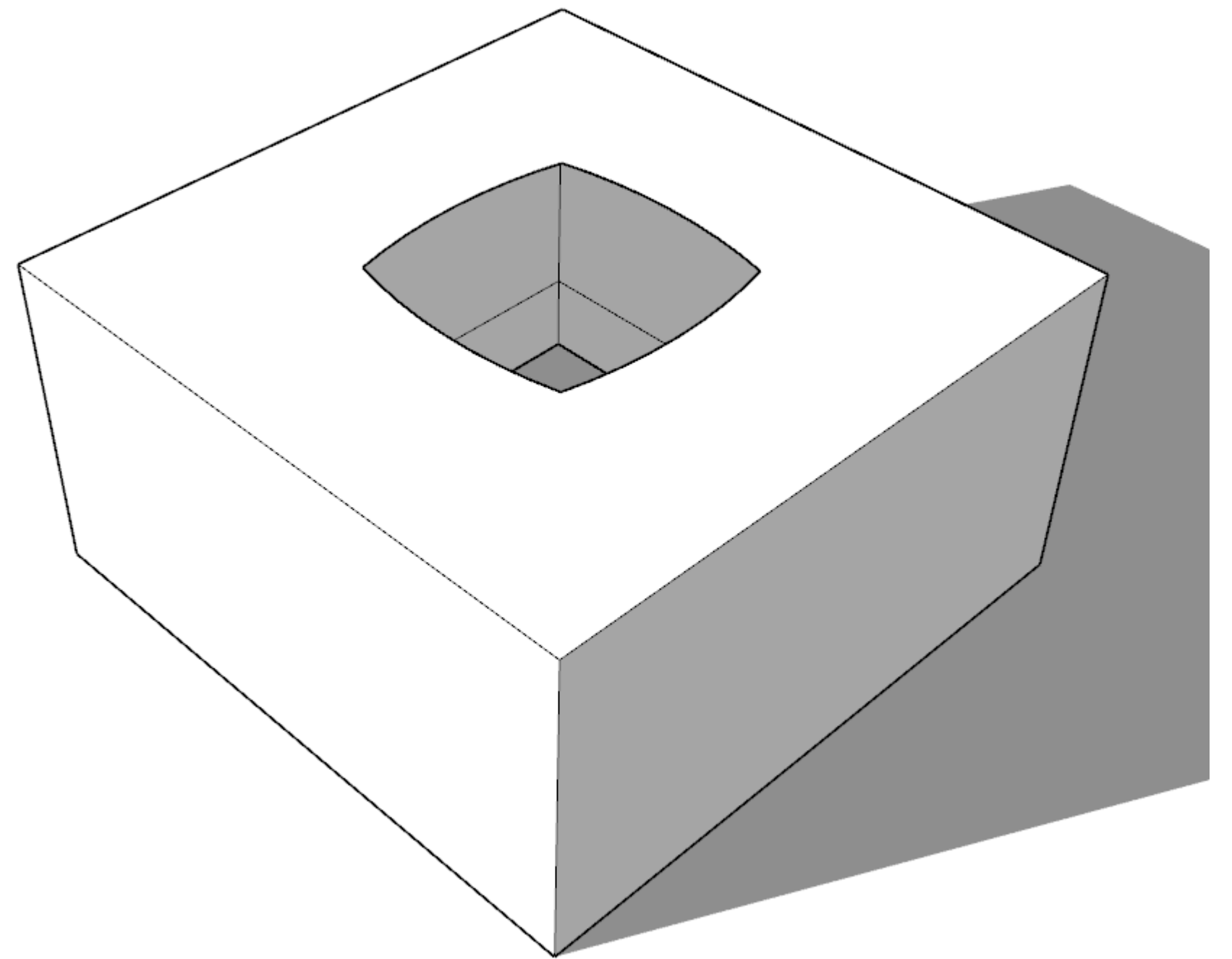
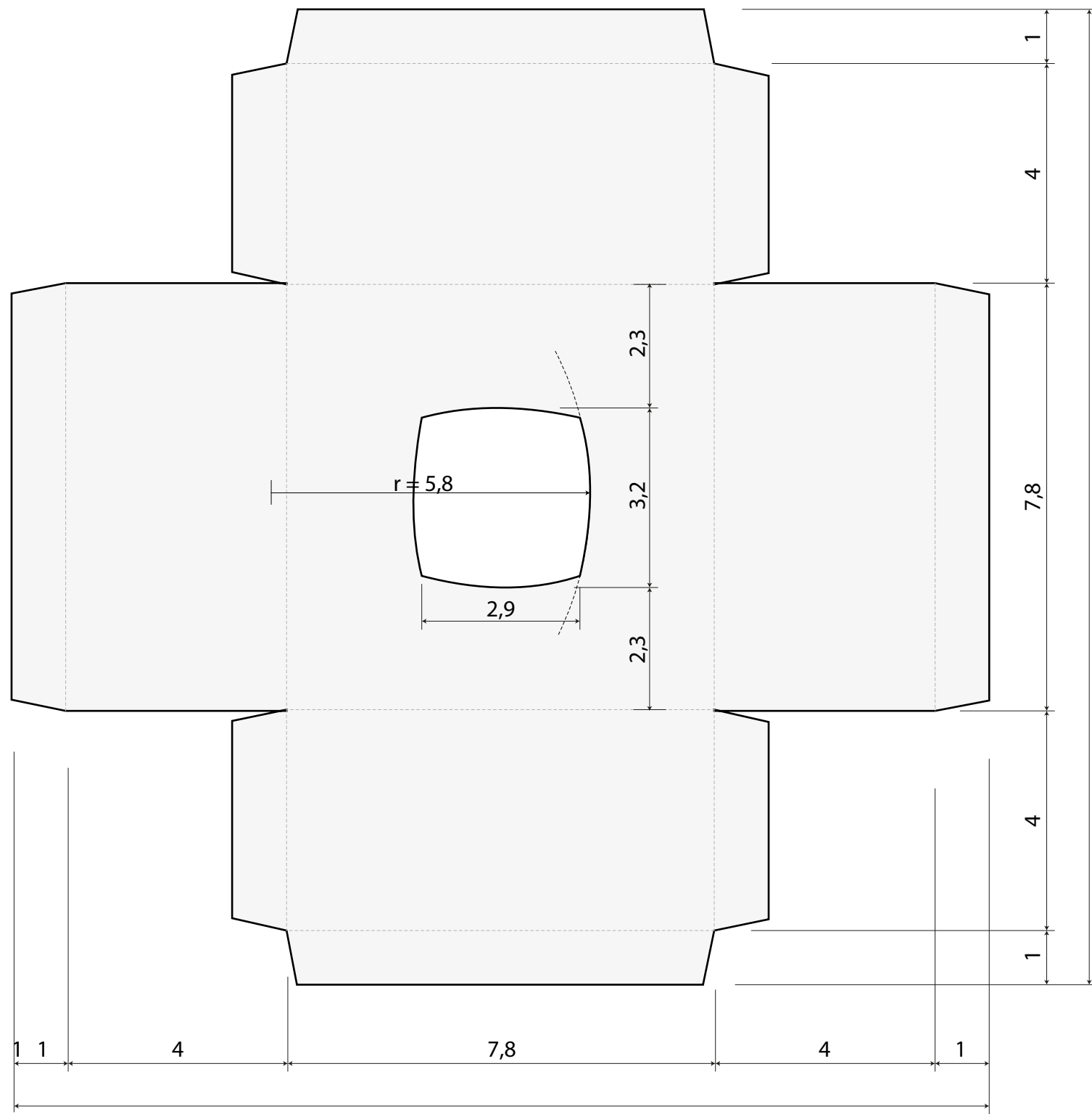




1 - Basetta incastro BOTTIGLIA

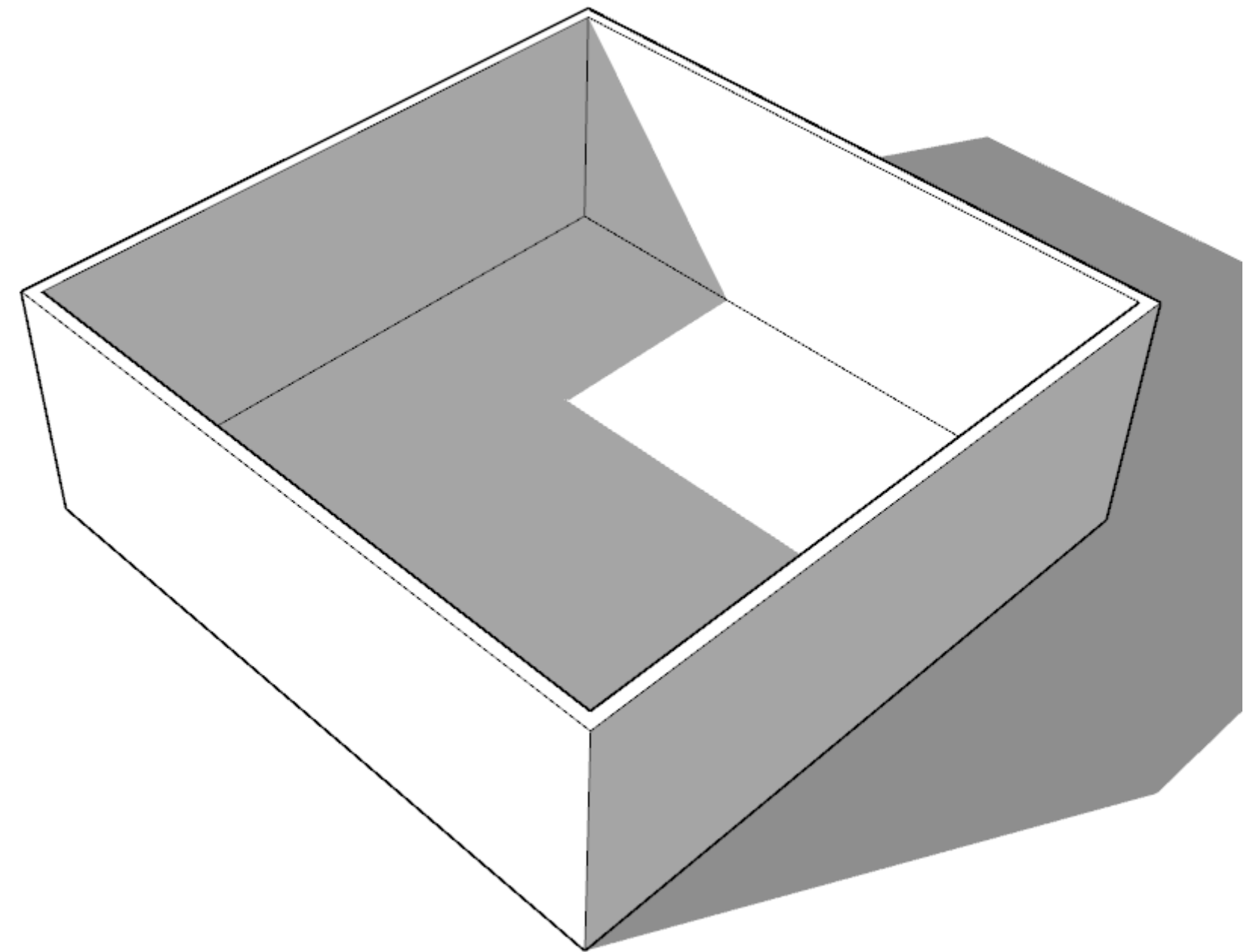
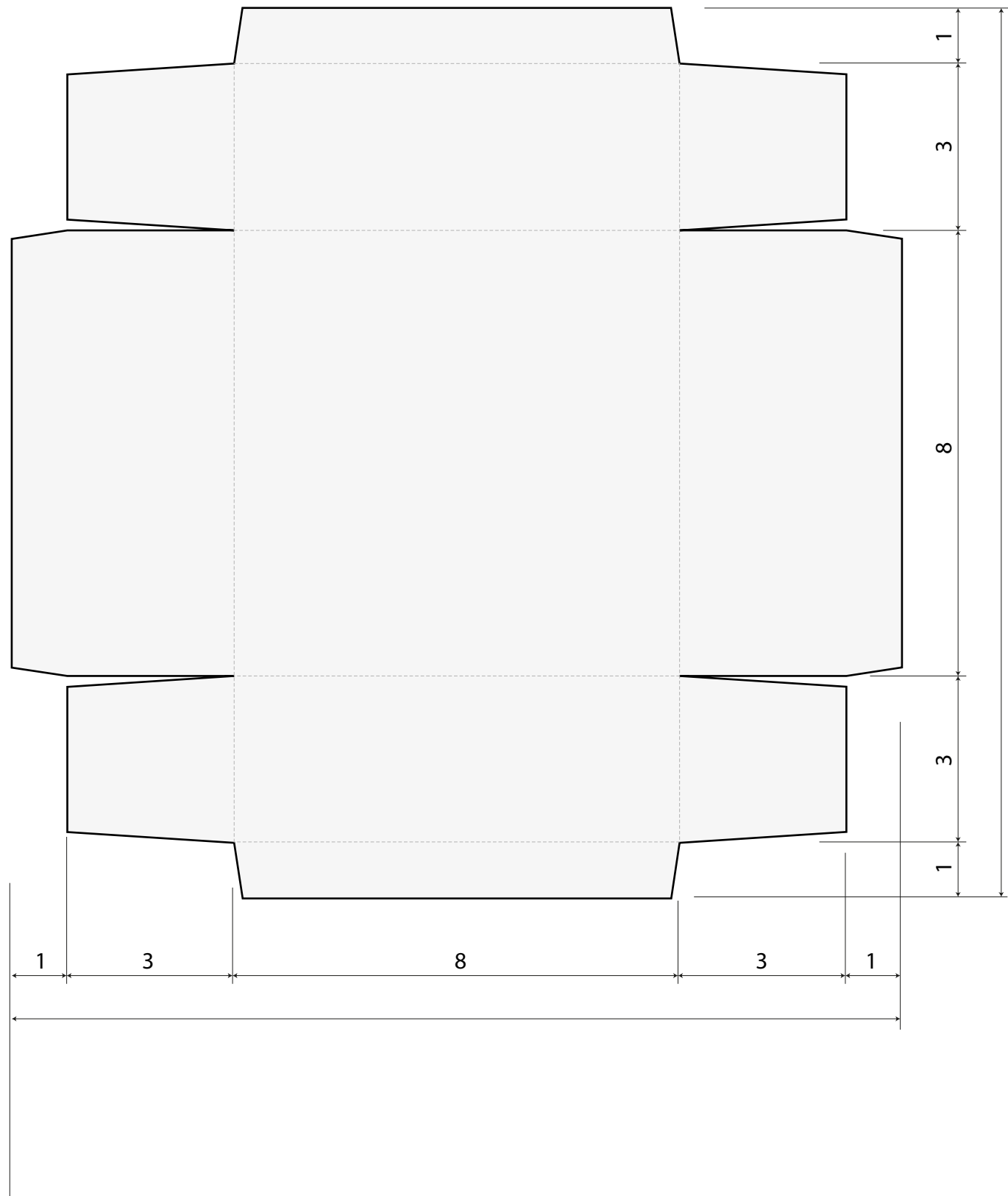


2 - BASE INTERNA

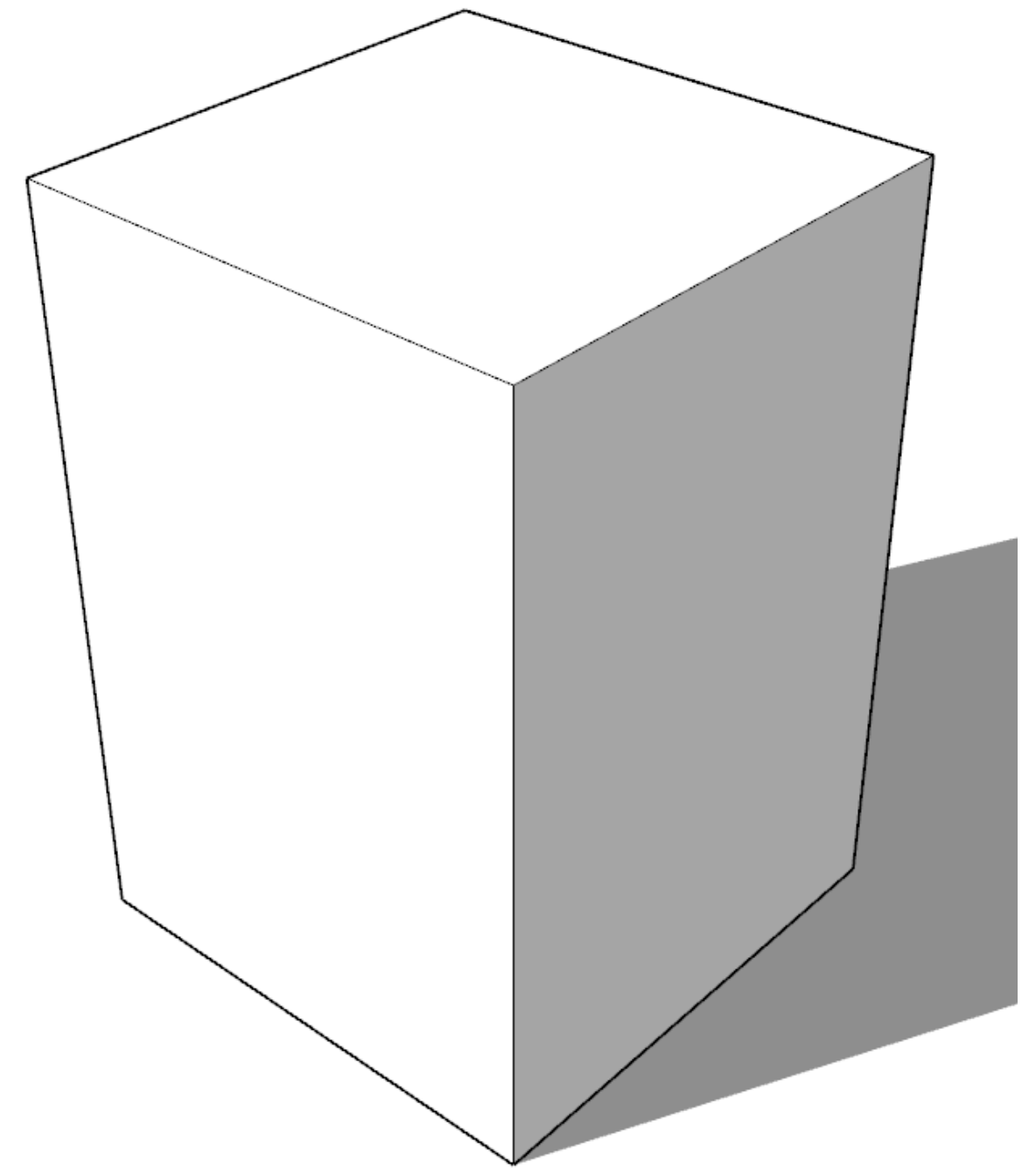
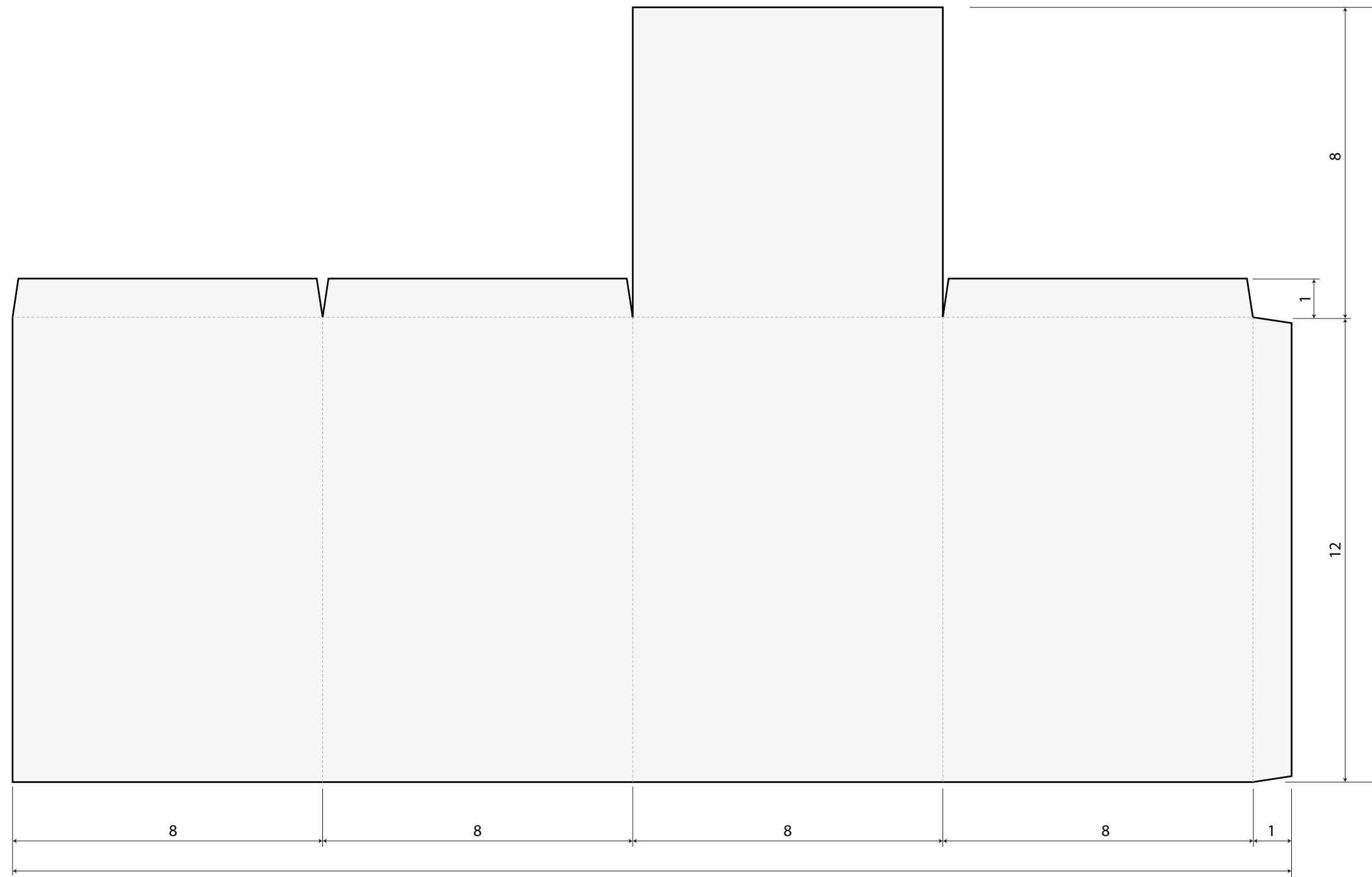




3 - BASE ESTERNA



4 - CHIUSURA SUPERIORE



SCHEMA DI MONTAGGIO

